

Základní škola a Mateřská škola Údolí Desné

Dodatek č. 1 ke Školnímu vzdělávacímu programu
Platnost dodatku č. 1 od 1.9.2023

č.j. MSaZSUD 675/2022
č.j. MSaZSUD 593/2023

Doplnění oddílu:

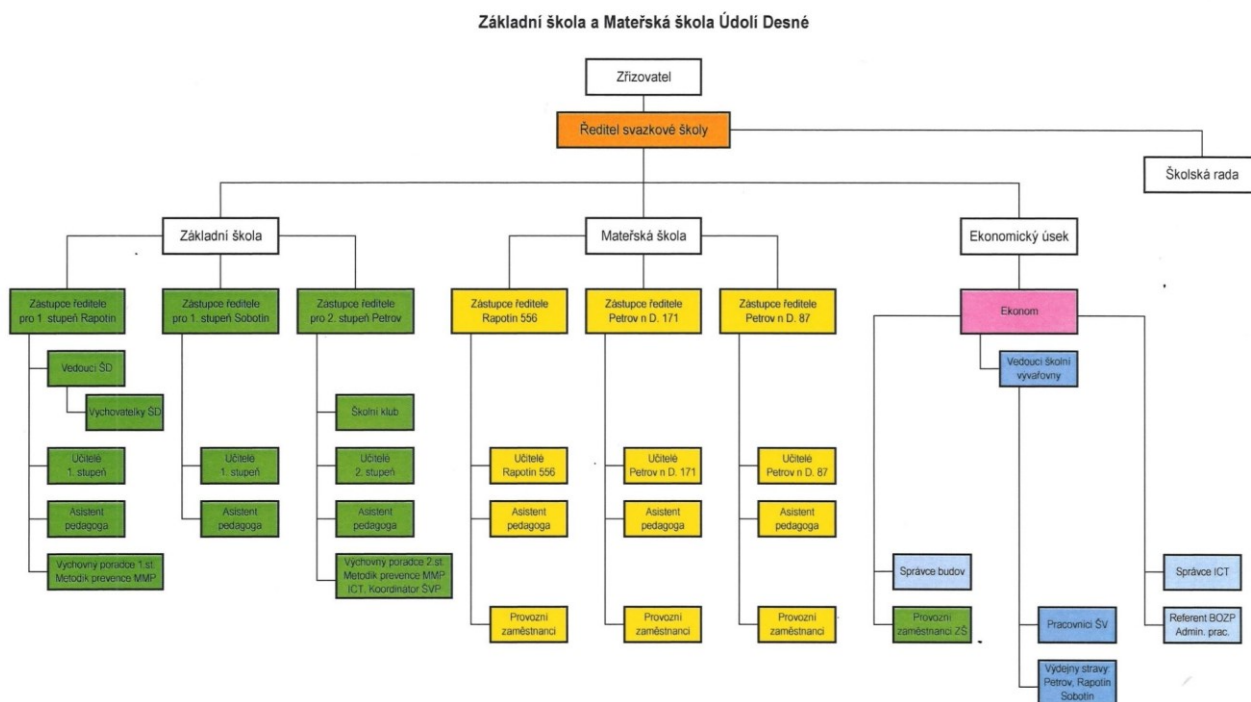
1. Identifikační údaje – pracoviště MŠ

MŠ Petrov nad Desnou 171, MŠ Petrov nad Desnou 87, MŠ Rapotín 556

Od 1. 7. 2023 byly učitelky pověřené řízením odloučených pracovišť jmenovány p. ředitelem zástupci ředitele školy pro MŠ. Od 1. 7. 2023 došlo ke změně vedení odloučeného pracoviště MŠ Petrov 171- jmenována byla p. učitelka Pavla Navaříková.

2. Obecná charakteristika školy

Nové organizační schéma Základní školy a Mateřské školy Údolí Desné.



Dodatek č. 1 k ŠVP byl projednán na pedagogické radě dne 31. 8. 2023.

V Rapotíně: 1. 9. 2023

Mgr. Martin Gronych, ředitel ZŠ a MŠ Údolí Desné